



Microsoft Dynamics CRM

Persian Language Pack



لیست ویژگی‌های سیستم فارسی‌ساز و تقویم شمسی نرم افزار

Microsoft Dynamics CRM 2016

## مقدمه

در این مستند با ویژگی‌های محصول فارسی‌ساز و شمسی‌ساز نرم افزار Microsoft Dynamics CRM 2016 آشنا می‌شوید، که جهت فارسی‌سازی فضای کاری و استفاده از تقویم شمسی در این نرم‌افزار، مورد استفاده قرار می‌گیرد.

این محصول توسط شرکت سامانه‌های مدیریت تولید شده و قابلیت‌های مختلفی که به تفصیل بیان خواهد شد را ارائه می‌نماید.



## ساختار

این محصول بر مبنای Microsoft Dynamics CRM 2016 تهیه شده است و از فضای CRM و Outlook پشتیبانی می‌نماید.

همچنین با کلیه به‌روزرسانی‌های میکروسافت مطابقت داشته و ماژول‌های فارسی‌ساز و شمسی‌ساز آن به‌صورت مجزا و یا توأم قابل استفاده هستند.

راه‌اندازی این محصول ServerSide بوده و بر روی سرور Microsoft Dynamics CRM 2016 نصب می‌گردد.

همچنین فرآیند نصب مانند سایر Language Pack های شرکت میکروسافت به‌صورت استاندارد و Wizard طراحی شده است.



## قابلیت‌ها



### ۱ ترجمه صحیح، دقیق و سلیس لغات به فارسی

یکی از مشکلات احتمالی کاربران در کار کردن با سیستم CRM با زبان غیر انگلیسی، ترجمه غیر آشنا و گاهی بی‌ربط کلمات در محصول تجاری CRM بوده که حاصل استفاده از ابزارهای ترجمه و عدم نظارت هوش انسانی در فرایند ترجمه می‌باشد. از همین رو یکی از نکاتی که در فارسی‌ساز سامانه‌های مدیریت به آن توجه شده وجود ترجمه صحیح، دقیق و سلیس است به نحوی که قابل فهم بوده و استفاده کاربری آن آسان باشد. همچنین وجود ادبیات تجاری مناسب در ترجمه سبب برداشت صحیح کاربران از محتواهای برنامه و استفاده صحیح از نرم‌افزار می‌شود.



شکل ۱ - نمایی فارسی از MS CRM 2016



همه رکوردها | هر دو پست‌های خودکار پست‌های کاربران

**خوش آمدید!**  
اینجا صفحه اعلانات شماست، جایی که شما اخبار همکاران و رکوردهایی را که پیگیری نموده‌اید مشاهده خواهید کرد.

1. [همکاران خود را پیدا کرده و دنبال کنید](#)
2. [بر روی پست‌ها و سایر فعالیت‌ها با دانشت بگذارید](#)
3. [تصویر پروفایل خود را به نمایش بگذارید](#)

0 ریال  
25,000 ریال  
30,030,100 ریال  
32,000 ریال

**ب امکان نصب هم‌زمان فارسی‌ساز و سایر بسته‌های زبانی**

**پ قابلیت تفکیک کامل Calendar و Language Pack**

ساختار محصول فارسی‌ساز این اجازه را به شما می‌دهد تا تحت شرایط و نیازمندی‌های مختلف از فضای فارسی یا انگلیسی فارغ از نیاز به تغییر در تقویم محصول استفاده نمایید، به این معنا که در عین داشتن فضای انگلیسی از تقویم شمسی استفاده کنید و بالعکس، این قابلیت می‌تواند برای افرادی که در کسب‌وکارهای بین‌المللی و علاقه‌مندان به کار در محیط انگلیسی در عین استفاده از تقویم شمسی به کار آید.



شکل ۲- نحوه تغییر نوع و نمایش تقویم

کنید...

ی...

× ؟


تغییر قالب عدد، ارز، زمان و تاریخ

عدد	ارز	زمان	تاریخ
<p>نوع تقویم <input type="checkbox"/> نمایش شماره های هفته در نماهای تقویم</p> <p>تاریخ کوتاه</p> <p>قالب تاریخ کوتاه</p> <p>جداکنده ی تاریخ</p> <p>پیش نمایش تاریخ کوتاه</p>			
<p>تاریخ طولانی</p> <p>قالب تاریخ طولانی</p> <p>پیش نمایش تاریخ طولانی</p>			

عمومی

همگام سازی

فعالیت

استانداردها و قالب های شخصی

انتخاب چگونگی نمایش قالب های عدد

**قالب کنونی**

فارسی (جمهوری اسلامی ایران)

پیش نمایش قالب

عدد

ارز

زمان

تاریخ کوتاه

تاریخ طولانی

✓	Subject	Regarding	Activity Type	Activity Status	Start Date	
	Noise from product (sample)	Maintenance...	Phone Call	Completed	1395/01/16 10:00	قظ
	Schedule a maintenance appoint...	Required Serv...	Phone Call	Completed	1395/01/18 10:00	قظ
	Product information has incorrec...	Incorrect pro...	Phone Call	Completed	1395/01/18 10:00	قظ
	Delivery received by customer (s...	Delivery neve...	Phone Call	Completed	1395/01/19 12:00	قظ
	Maintenance required (sample)	Maintenance...	Phone Call	Completed	1395/01/19 07:00	قظ
	Customer wants the phone num...	Contact infor...	Phone Call	Completed	1395/01/19 09:00	قظ
	Item defective on delivery (sampl...	Item defectiv...	Phone Call	Completed	1395/01/19 10:00	قظ
<input checked="" type="checkbox"/>	Schedule an appointment with c...	Maintenance...	Task	Open	1395/01/19 10:00	قظ
<input checked="" type="checkbox"/>	Information on the product (sam...	Product infor...	Task	Completed	1395/01/19 12:00	بظ
<input checked="" type="checkbox"/>	Product related question (sample)	Information o...	Task	Completed	1395/01/19 12:00	بظ

شکل ۳- شمایی از فضای CRM با زبان انگلیسی و تقویم شمسی

### ت امکان استفاده از API تاریخ شمسی جهت استفاده در Script

در صورتی که در طراحی فرم‌های سیستم CRM شما از کدهای JavaScript استفاده شده باشد و نیاز به تقویم شمسی باشد، API فارسی‌ساز سامانه‌های مدیریت در این شرایط قابل استفاده است.





## ث پشتیبانی از نسخه موبایل نرم افزار Microsoft Dynamics CRM



شکل ۴- پشتیبانی فارسی‌ساز از نسخه موبایل CRM

## ج امکان استفاده از لایسنس با کاربران محدود و افزایش تعداد کاربران در هنگام توسعه نیروی انسانی

### شرکت

یکی از شاخص‌های انتخاب یک فارسی‌ساز مناسب، مقرون‌به‌صرفه بودن آن برای خریدار است، علی‌الخصوص این شاخص برای شرکت‌های تازه تاسیس و یا شرکت‌های کوچک دارای اهمیت بیشتری است، بنابراین وجود امکان تهیه فارسی‌ساز با کاربران محدود و با هزینه کمتر سودمند خواهد بود، از همین رو این امکان در محصول







فارسی‌ساز شرکت سامانه‌های مدیریت وجود دارد تا شرکت‌ها بر اساس اندازه سازمان خود نسبت به تهیه محصول اقدام نمایند. نکته حائز اهمیت در این زمینه وجود امکان افزایش تعداد کاربران است و شرکت‌ها در صورت توسعه نیروی انسانی خود تنها با پرداخت ما به التفاوت قیمت تعداد کاربران، اقدام به افزایش کاربران فارسی‌ساز نمایند.

### چ منطبق با استانداردهای میکروسافت در پیاده‌سازی بسته‌های زبان

### ح قابلیت تغییر ترجمه‌ها توسط راهبران خود شرکت، متناسب با اصطلاحات رایج در کسب‌وکار شرکت

با توجه به تنوع بالای کسب و کارها، تفاوت‌های زبانی و اصطلاحات متفاوت کاری در هر شرکت، این امکان در نظر گرفته‌شده تا راهبران سیستم بتوانند کلیه کلمات ترجمه‌شده را مطابق با اصطلاحات رایج خود تغییر دهند. به‌طور مثال موجودیت Quote در کسب کارهای مختلف با عناوین پیش‌فاکتور، پیشنهاد قیمت و یا استعلام قیمت نام‌گذاری می‌شود. لذا شما می‌توانید مناسب‌ترین کلمات را برای محیط نرم‌افزار CRM خود برگزینید.



### خ اجرای آسان و تحت سرور برنامه و عدم نیاز به اجرای جانبی در سیستم‌های کاربران

جهت استفاده از محصول فارسی‌ساز، نصب آن صرفاً بر روی سرور انجام‌شده و کلیه کاربران مجاز می‌توانند از فضای فارسی در محیط کاربری استفاده کنند و نیاز به نصب برنامه‌های کلاینت برای کاربران نمی‌باشد.



### د پشتیبانی از تاریخ شمسی در ثبت، ارسال و دریافت و تاریخچه ایمیل، پیامک، تماس‌های تلفنی و کلیه

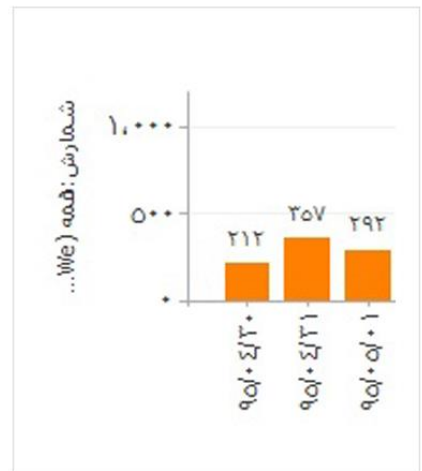
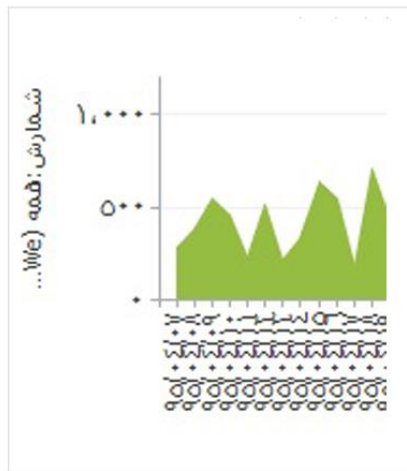
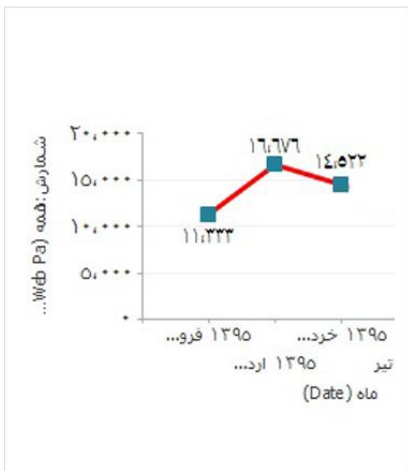
فعالیت‌های دیگر CRM

### ذ پشتیبانی و نمایش تاریخ شمسی در گزارش‌ها، داشبوردها، نمودارها و ...

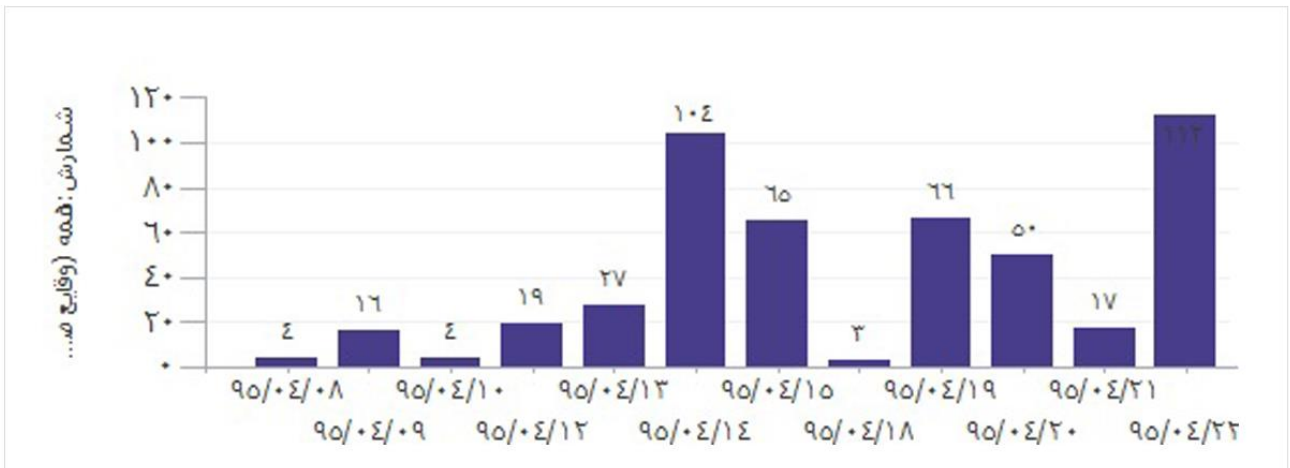


## آمار بازدید از سایت

بند



بند



شکل ۵- پشتیبانی تقویم شمسی از داشبوردها و نمودارها



## ر پشتیبانی از محیط Microsoft Outlook

یکی از مزایای یکپارچگی MS CRM و Outlook، امکان دسترسی به اجزای CRM در محیط Outlook است. ساختار محصول فارسی‌ساز سامانه‌های مدیریت به نحوی ایجاد شده است تا از فضای CRM در داخل Outlook نیز پشتیبانی کرده و محیط را به صورت کامل فارسی نموده و تقویم شمسی را در اختیار قرار می‌دهد.



## ز پشتیبانی از سایر بسته‌های زبانی نصب شده بر سیستم و عدم ایجاد اختلال در اجرای آن‌ها

## ژ پشتیبانی از خروجی‌های نرم افزار و نمایش تقویم شمسی در خروجی

## س عدم استفاده از کد زبان عربی و دارای کد زبان فارسی-جمهوری اسلامی ایران

## ش نصب و اجرا با ایجاد حداقل تغییرات در ساختار نرم افزار و عدم ایجاد اختلال در کارکرد آن

## ص پشتیبانی از SQL 2012-2014

## ض پشتیبانی از سیستم‌عامل‌های سرور 2012 و 2012 R2

## ط پشتیبانی از تقویم‌های شمسی و میلادی

## ظ پشتیبانی از ویندوزهای ۳۲ و ۶۴ بیتی

## ع پشتیبانی از کلیه مرورگرها



شکل ۶- پشتیبانی از کلیه مرورگرها



پشتیبانی از کلیه به‌روزرسانی‌های انجام‌شده در نرم‌افزار Microsoft Dynamics CRM

محصول فارسی‌ساز سامانه‌های مدیریت در به روز رسانی‌های نرم افزار Microsoft Dynamics CRM که توسط



شرکت میکروسافت ارائه می شوند، کاملا سازگار عمل می‌کند.